

01-03 Проучване на студентското мнение за преподавател и учебна дисциплина

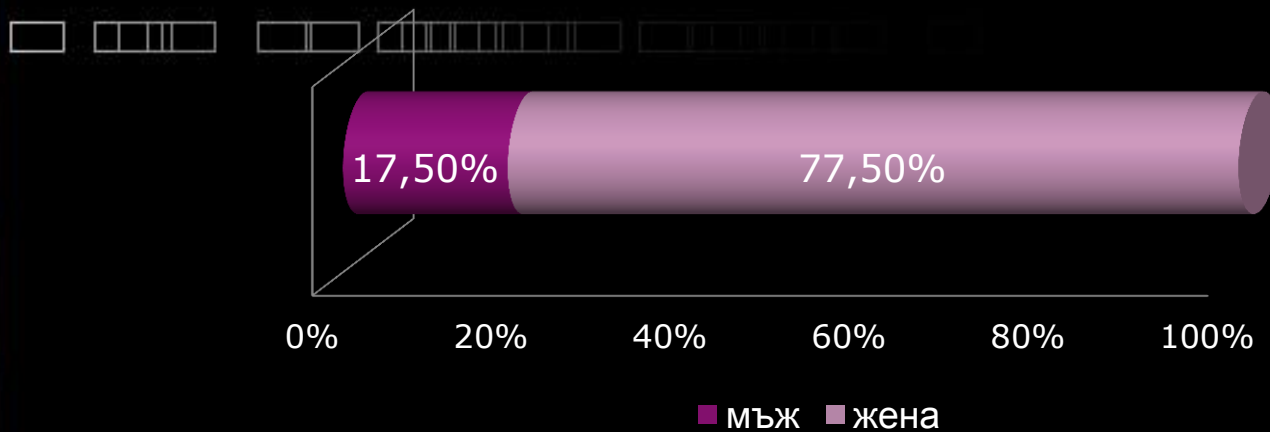


**Медицинска сестра
II курс**

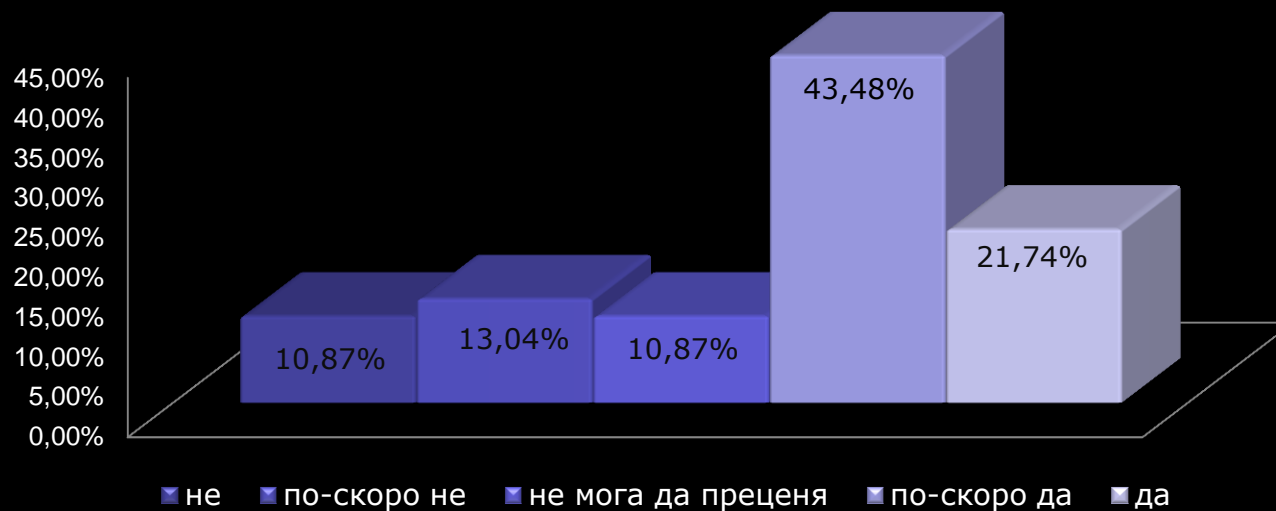
Дисциплина: Сестрински грижи при деца и възрастни с увреждания

Преподавател: Доц. Е. Димитрова, дм

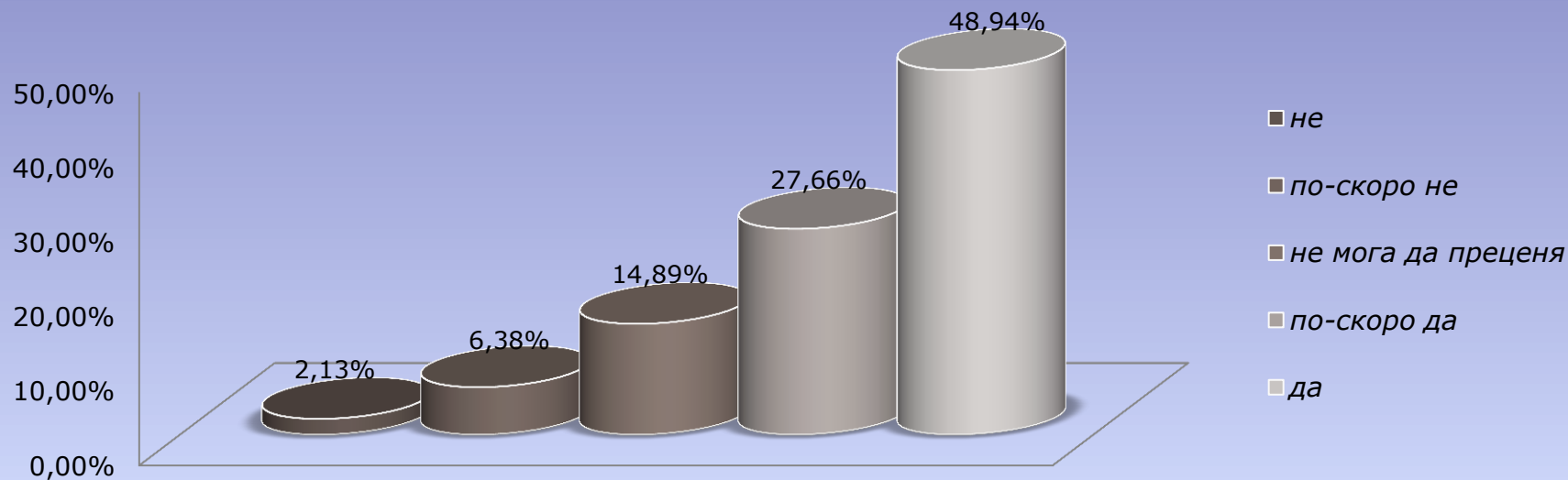
Разпределение на анкетираните по пол (в%)



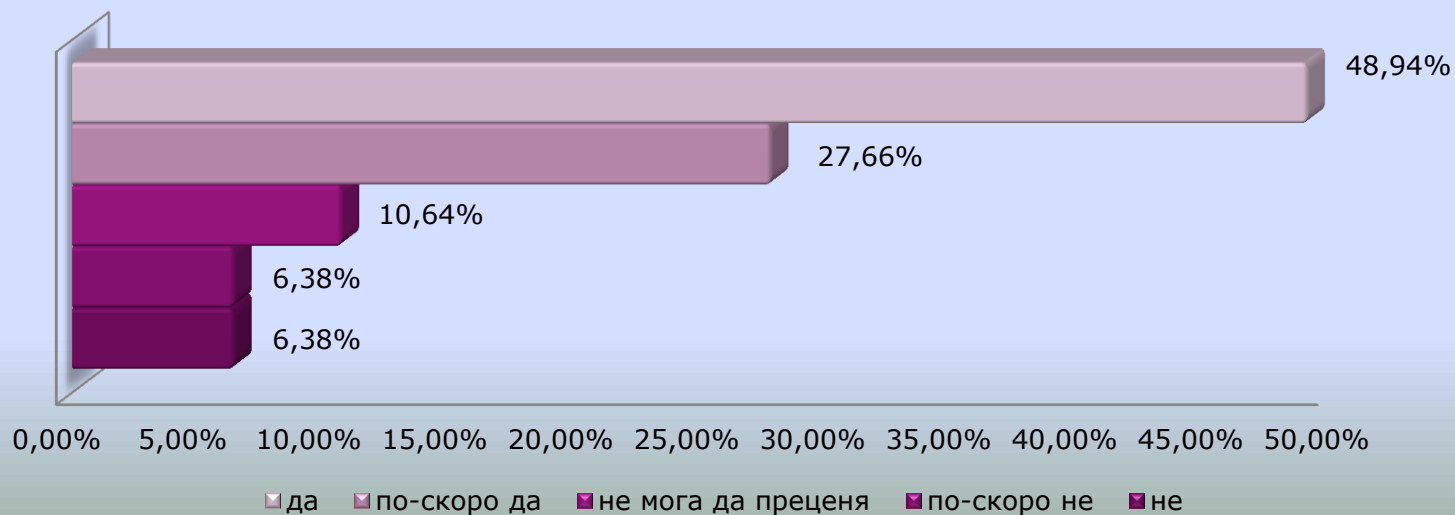
Имахте ли интерес към тази дисциплина преди започване на изучаването ѝ?



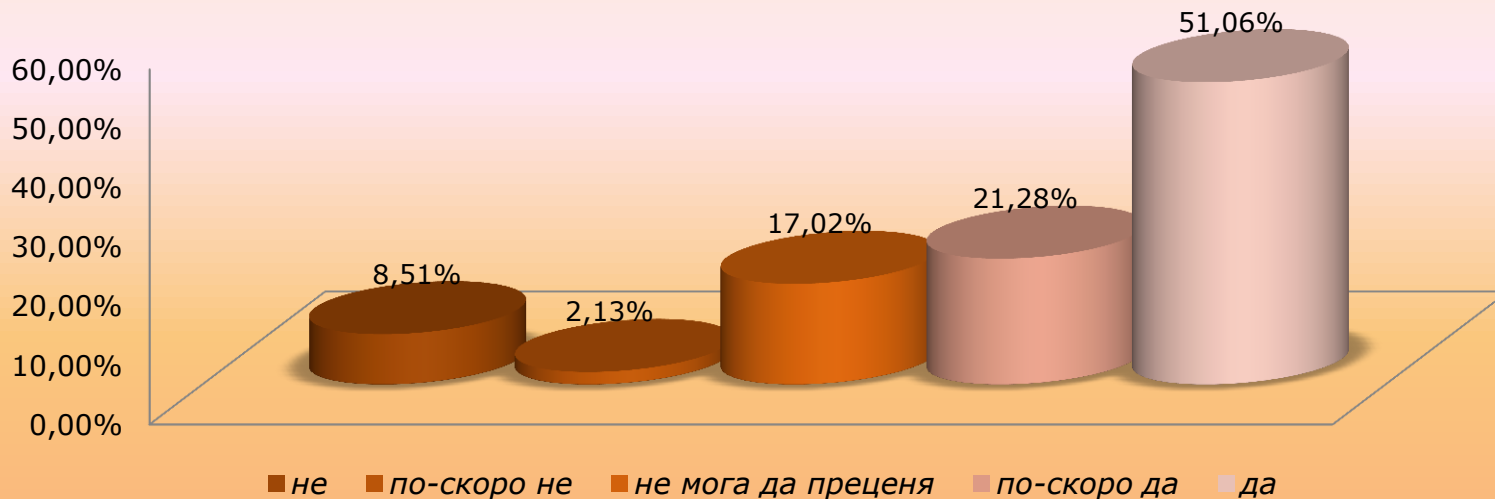
Актуално ли е учебното съдържание на дисциплината?



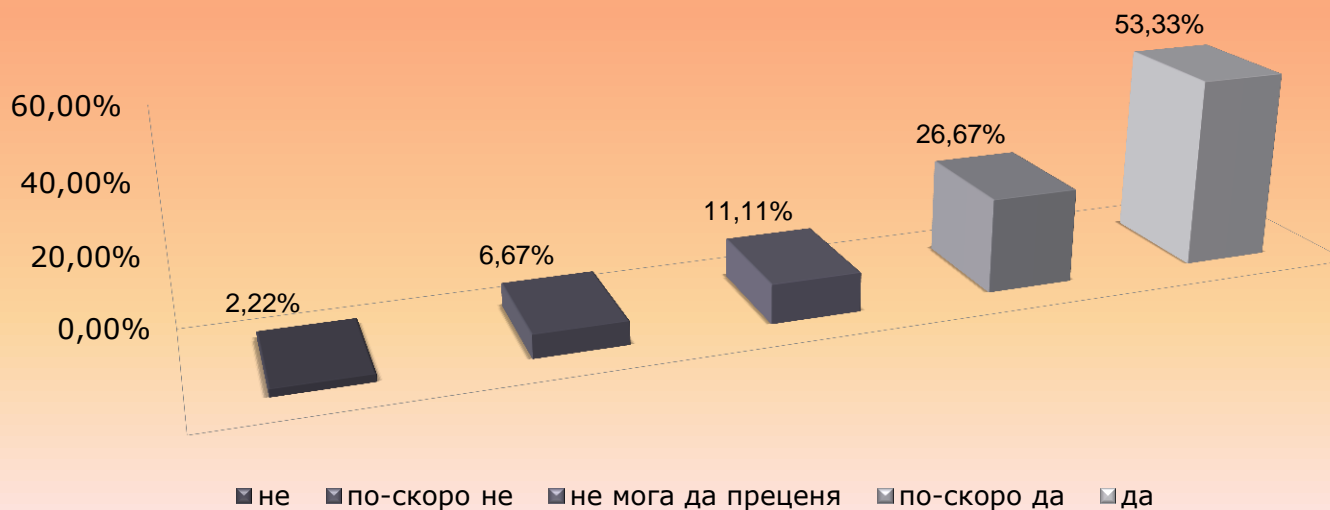
Повиши ли се Вашият интерес към тази дисциплина по време на изучаването ѝ?



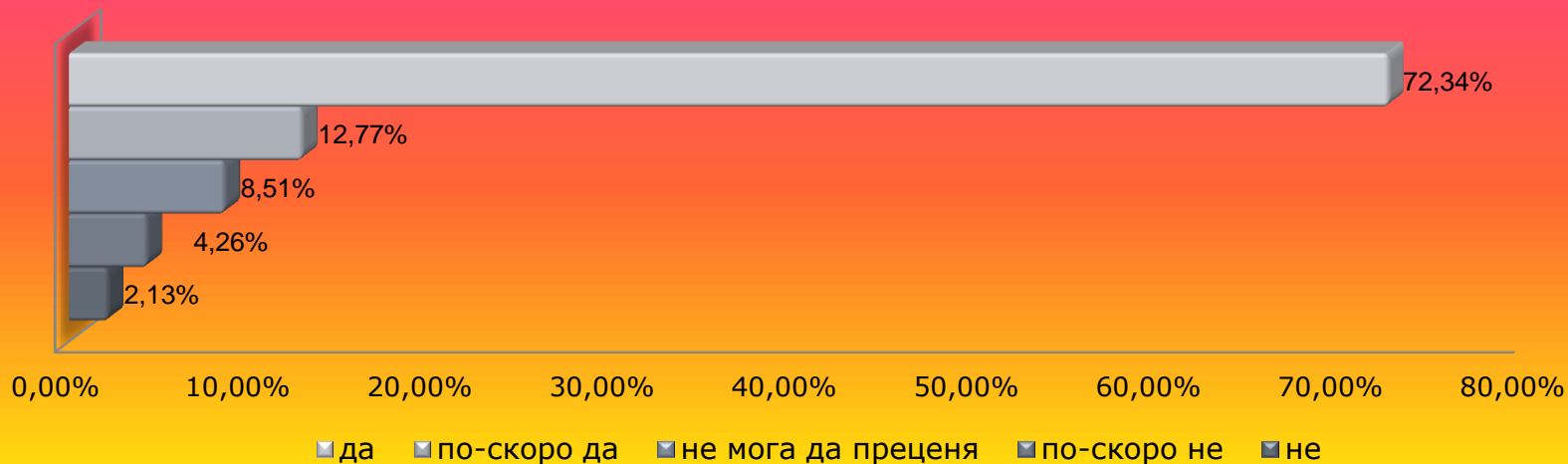
Рационално ли се използва учебното време?



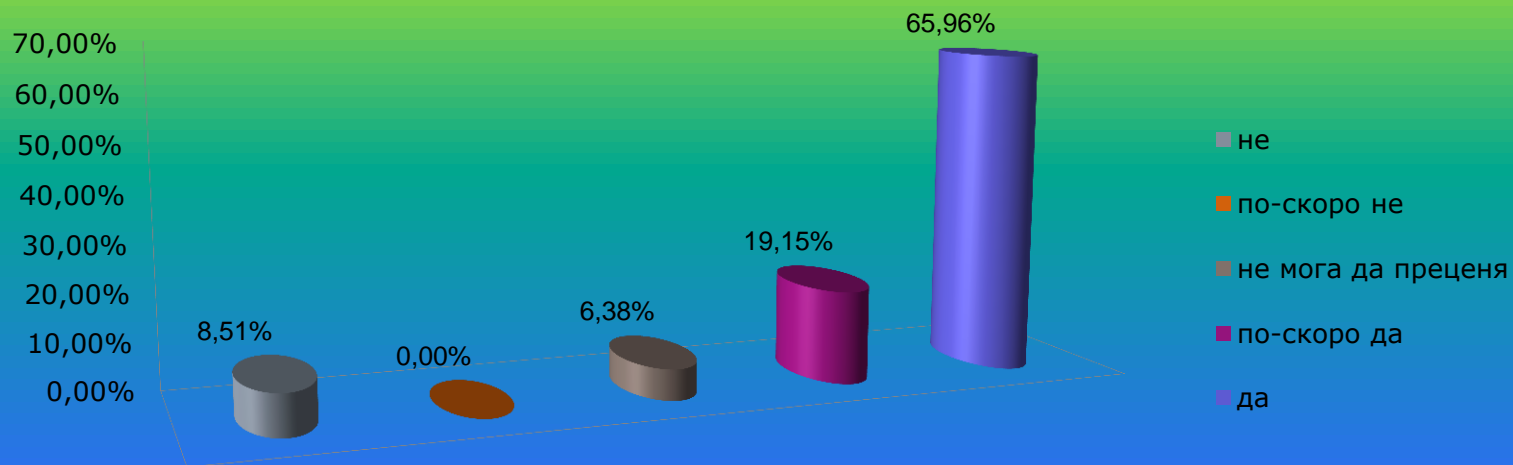
Илюстрират ли се по тази дисциплина теоретичните проблеми с конкретни примери от практиката?



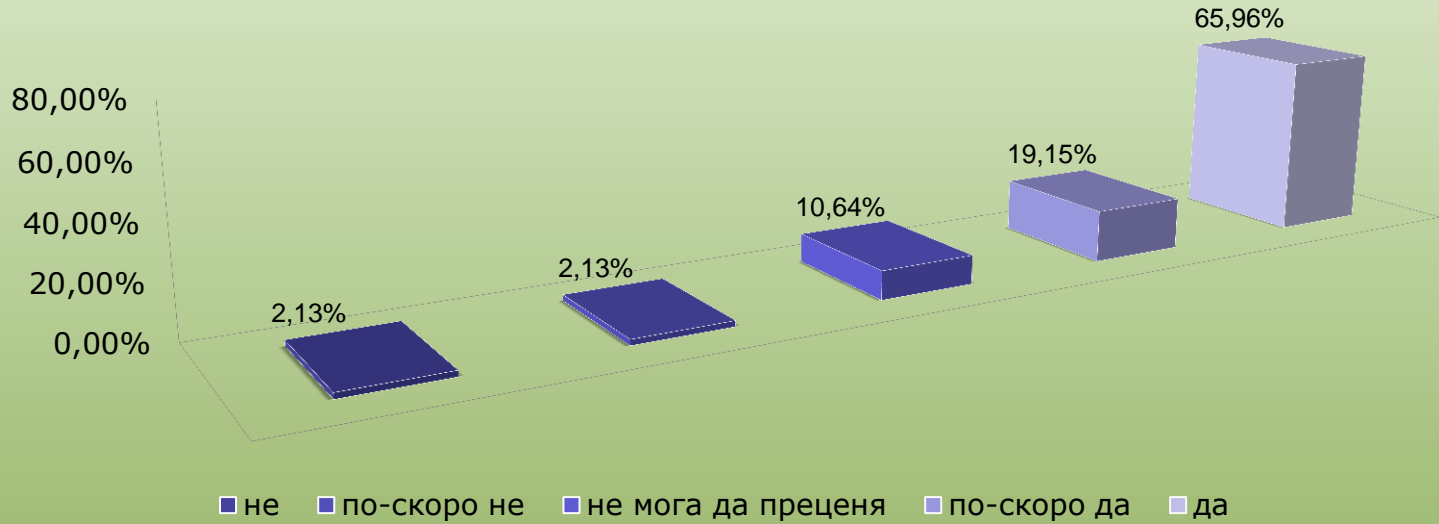
Изложението на преподавателя ясно и разбираемо ли е за студентите?



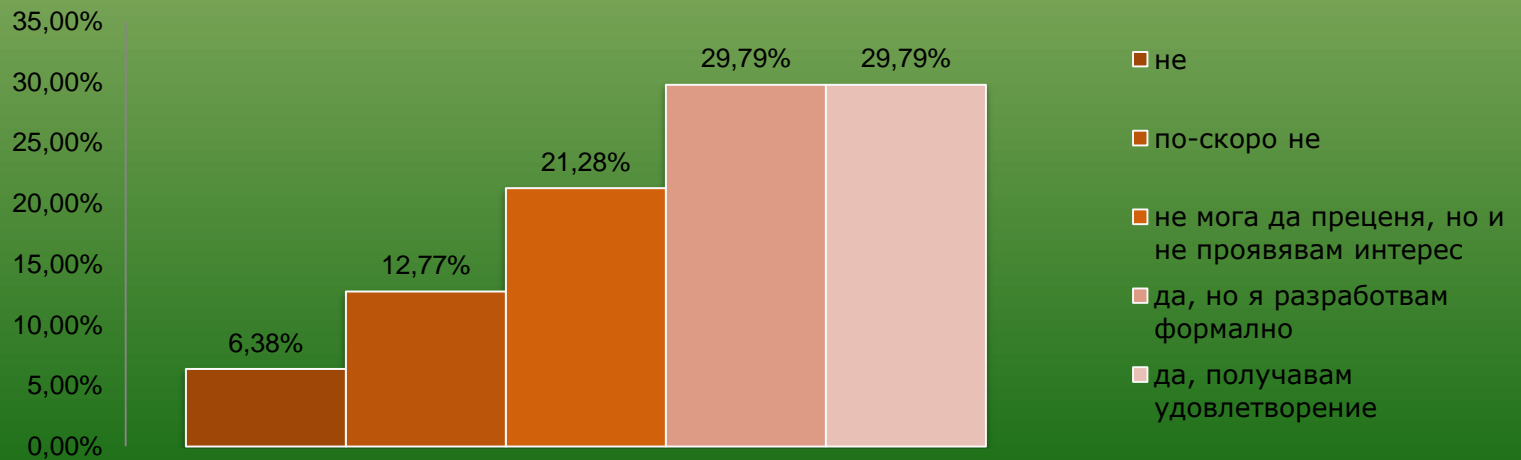
Готов ли е преподавателят да прекъсне изложението на лекцията, за да отговори на Ваши въпроси и да проведе дискусия?



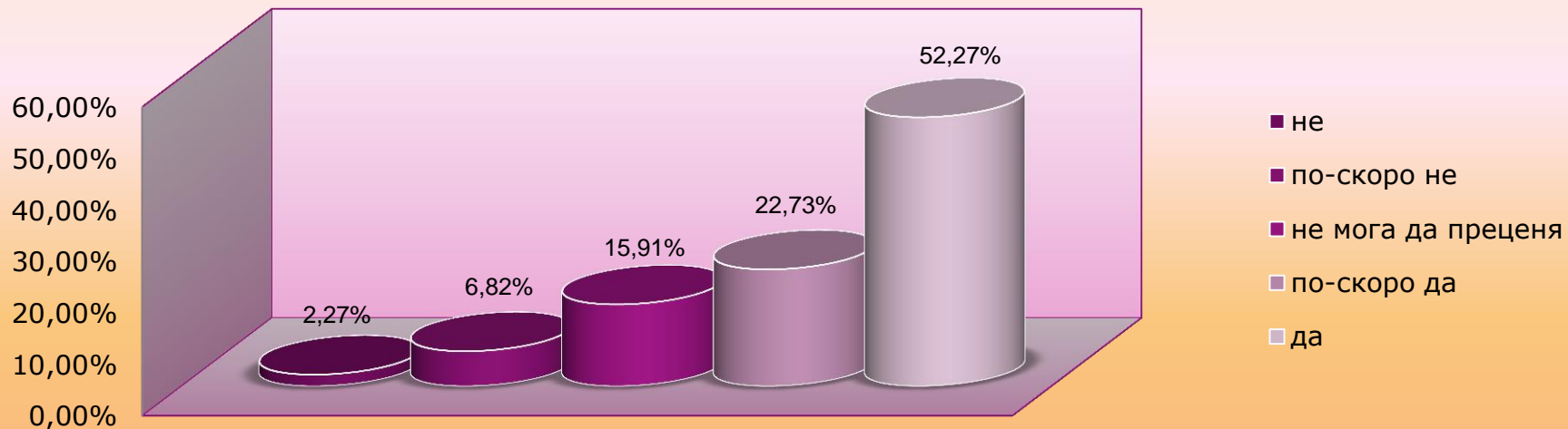
Доволен ли сте от отговора, който сте получили на въпросите, зададени на преподавателя по време на изнасянето на лекцията?



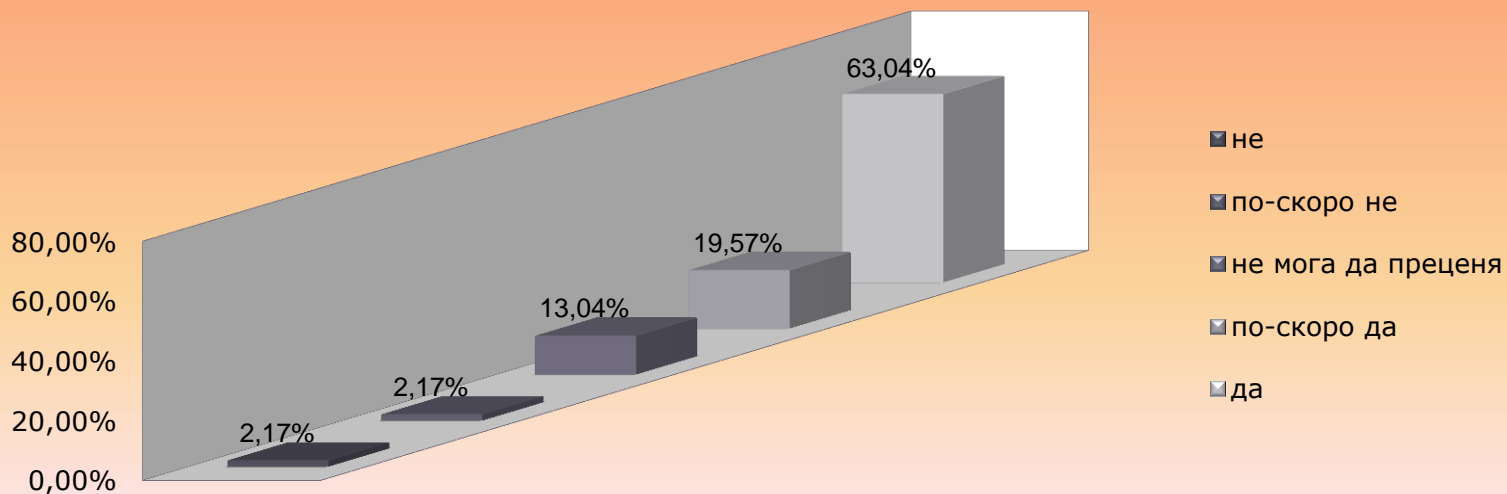
Възлага ли Ви се творческа задача в активен процес на самостоятелна работа под контрола и с конкретната помощ на преподавателя по дисциплината?



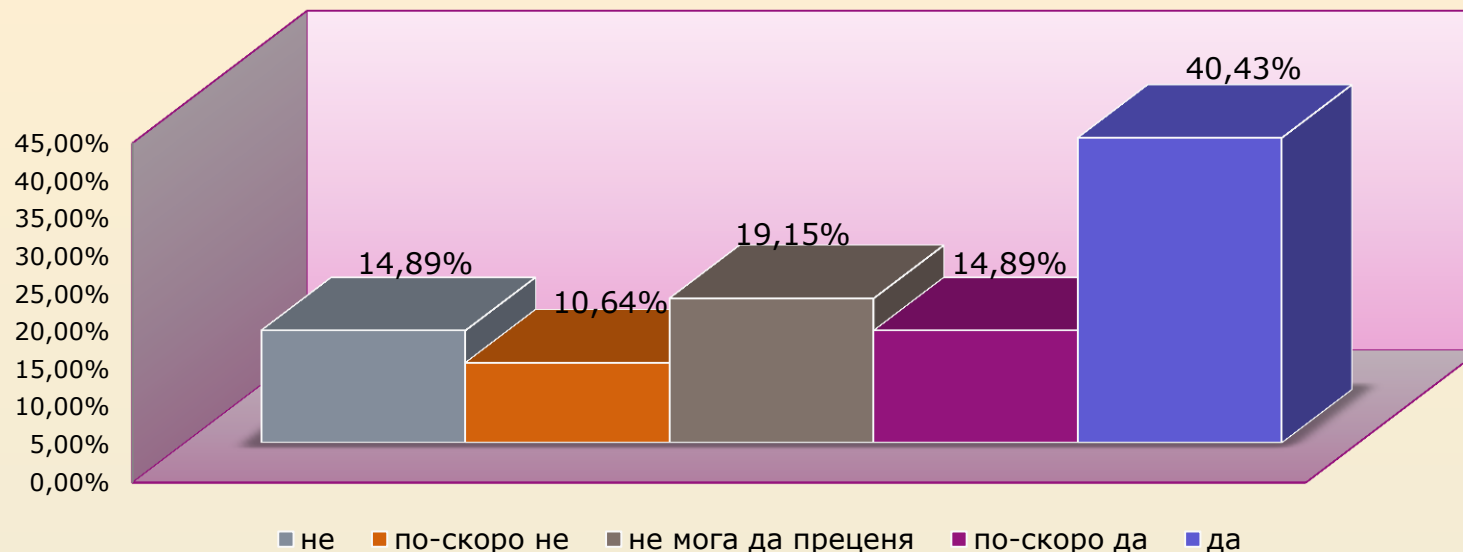
Можете ли да дадете висока оценка на ерудицията на преподавателя?



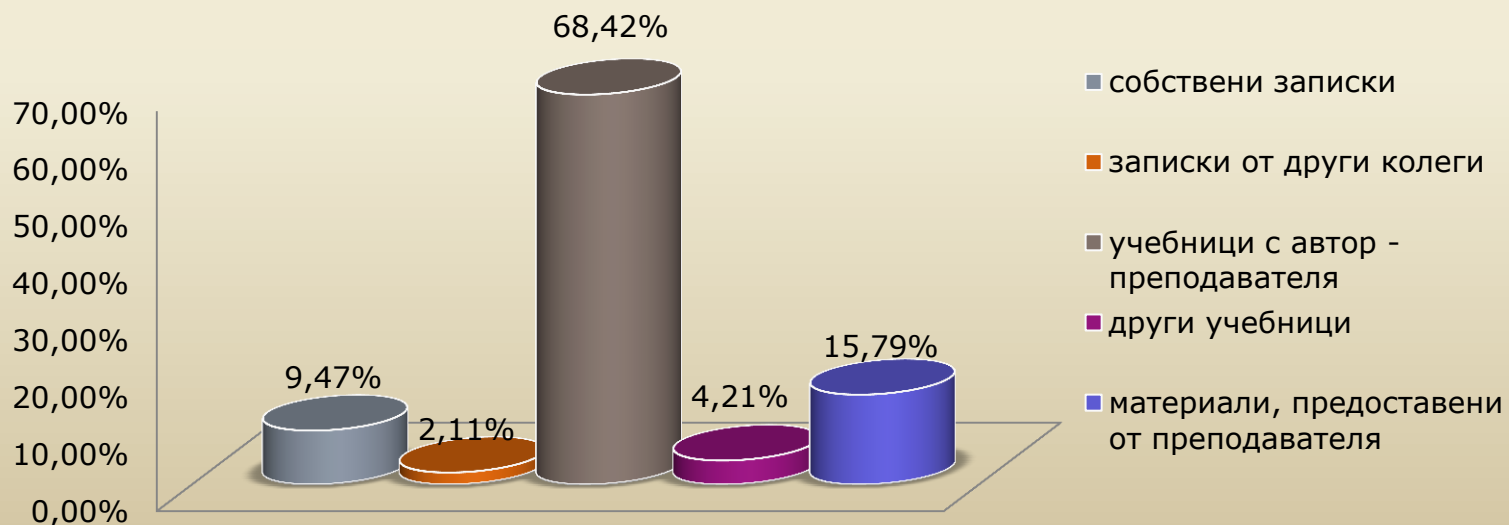
Учтиво и колегиално ли е отношението на преподавателя към студентите?



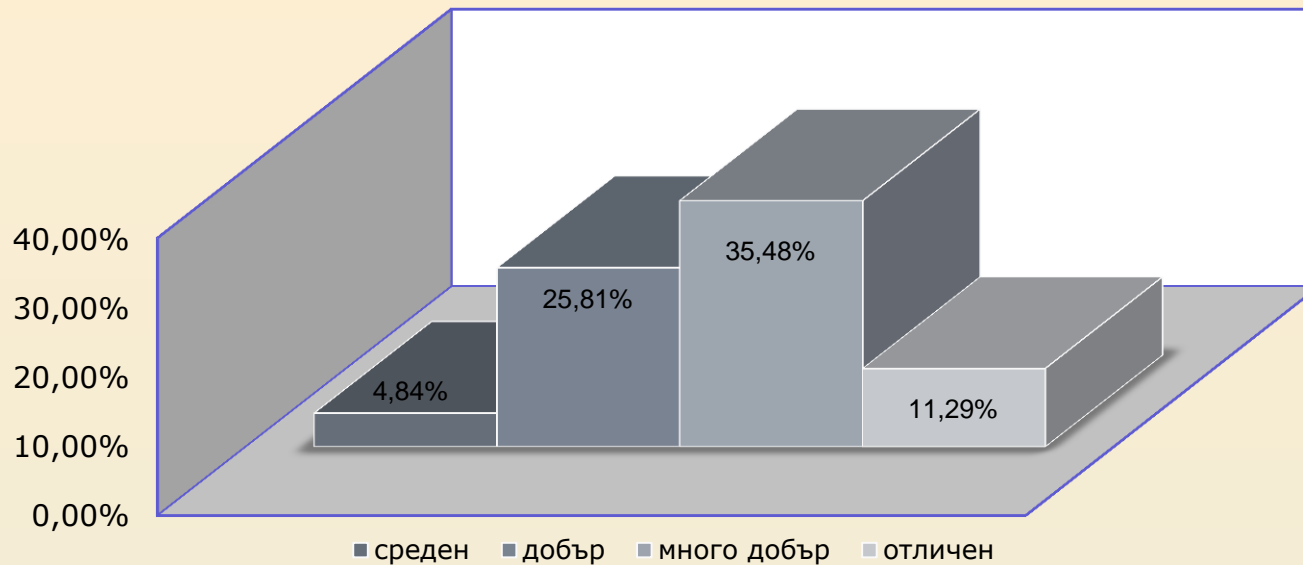
Очаквате ли, че след запознаване с резултатите от анкетата, преподавателят ще се съобрази с Вашите оценки?



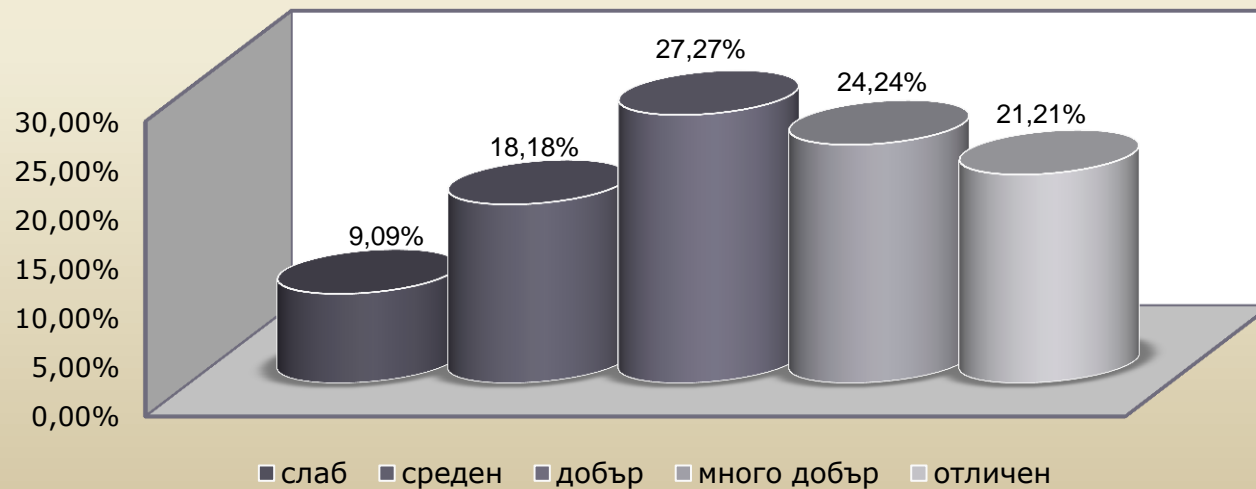
От какви източници се готвихте за изпита?



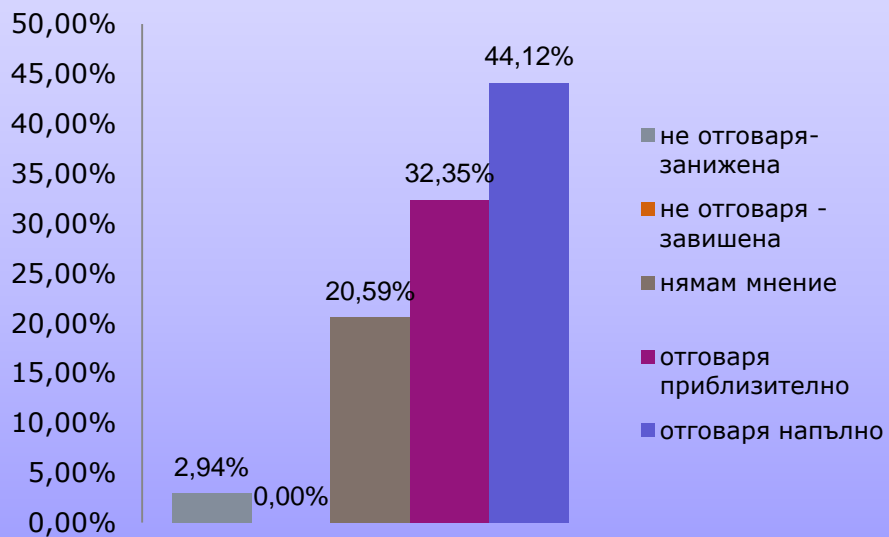
Посочете Вашия общ среден успех от следването до момента:



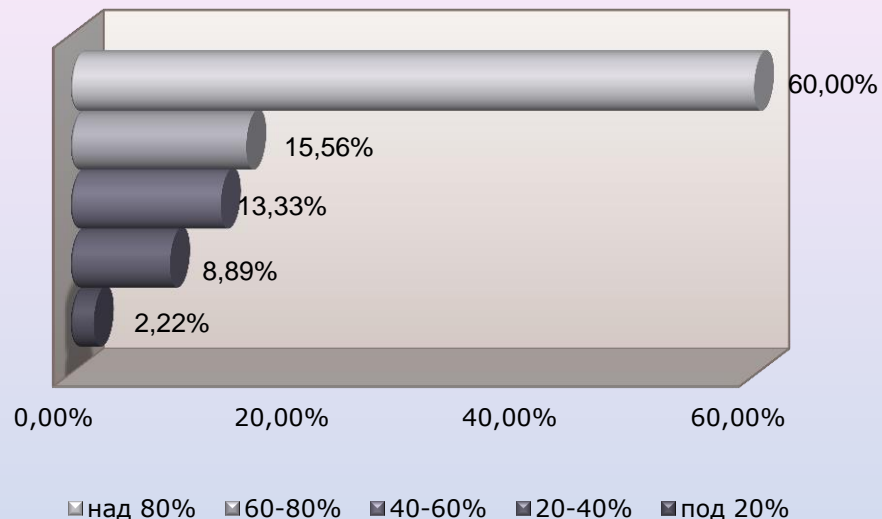
Ако сте положили изпит по тази дисциплина, посочете каква оценка сте получили?



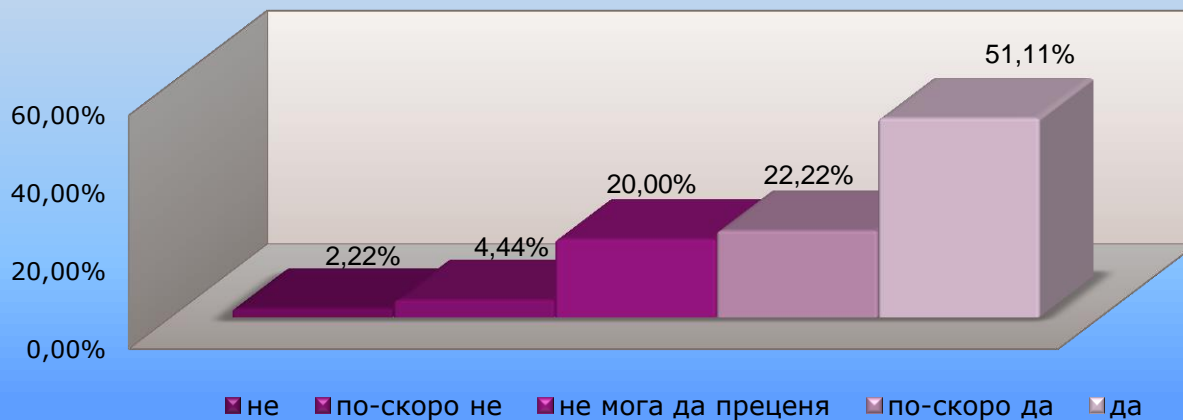
Отговаря ли получената оценка на Вашите знания?



Какво е личното Ви присъствие на занятията по дисциплината?



Полезна ли е идеята за оценяване на преподавателите от страна на студентите?



ИЗВОДИ:

1

Актуално учебно съдържание;

2

Рационално използване на учебното време от преподавателя;

3

По-голяма част от анкетиранияте определят преподавателя си като високо ерудирана личност, която се отнася към тях с необходимия респект и колегиалност;

4

Реализирана е висока присъственост от страна на студентите по време на лекционните занятия (60,00% от анкетиранияте имат присъственост над 80%) ;

5

Повечето от анкетиранияте очакват, че преподавателят ще се съобрази с тяхното мнение и определят като полезна идеята за оценяване на преподавателите от студентите;

6

Предпочитан източник при подготовката за изпита на студентите са материалите, предоставени им от преподавателя;

7

Анкетиранияте намират за доста полезна идеята за оценяване на преподавателите от страна на студентите.

